



SZERELÉSI ÚTMUTATÓ

FIX SPRING SZÚNYOGHÁLÓ ALUMÍNIUM ABLAKOKRA



A terméket óvatosan csomagolja ki, hogy ne sérüljön meg a háló.

A háló sarkain négy nyílás található, amelyek rögzítő konzolok számára vannak kialakítva. Ujjával húzza lefelé a mozgó zárat, majd helyezze be a mellékelt rögzítőkonzolt.





SZERELÉSI ÚTMUTATÓ

FIX SPRING SZÚNYOGHÁLÓ ALUMÍNIUM ABLAKOKRA



A konzol behelyezése után elengedheti a zárat. A konzol rögzül.

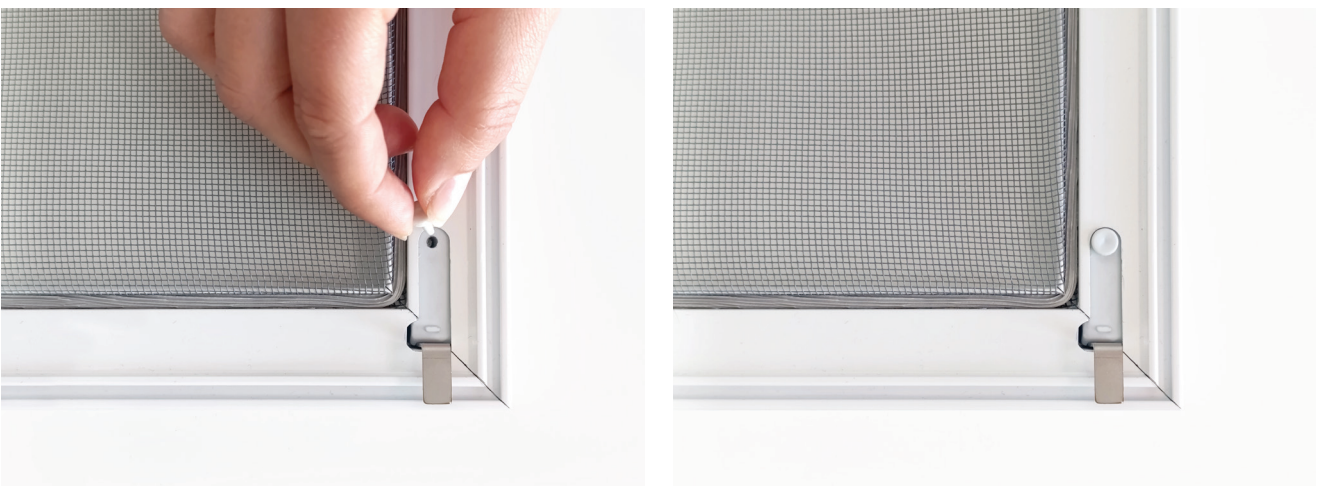


! Ezt a folyamatot végezze el mind a négy saroknál (a konzol helyein – lásd az ábrát).

A hálót először az ablak alsó részére helyezze fel az alsó két sarok konzoljainak segítségével. Ezután folytassa a felső résznél, ahol először az egyik, majd a másik oldalt rögzítse.

! A szúnyogháló 4 darab kezelőfüllel (fogantyúval) van ellátva, amely jelentősen megkönnyítik a manipulációt szerelés és leszerelés során.

A felszerelés után az alsó részen található kis nyílásba (lásd az ábrát) helyezze be a mellékelt gombafejű rögzítő elemet a konzol biztosításához. Ezt a műveletet végezze el mindkét alsó saroknál.



A háló szerelése ebben a szakaszban befejeződött.